



## PRESENTACIÓN DE LA EMPRESA



**Ingeniería de Aguas Rosario S.A., IDEAR,** es una empresa de base tecnológica integrada por profesionales e investigadores, formados en el Centro de Ingeniería Sanitaria de la Facultad de Ingeniería de la Universidad Nacional de Rosario, y la Fundación Universidad Nacional de Rosario.

**Misión:** Brindar a nuestros clientes soluciones innovadoras a problemas de tratamiento de agua y saneamiento aplicando tecnologías apropiadas.



# SERVICIOS



**Las tareas del área Ingeniería Hidráulica-Sanitaria, en las que IDEAR se especializa son las siguientes:**

- Estudios de tratabilidad, a escala banco, a escala piloto, in situ.
- Estudios de factibilidad (implantación)
- Anteproyecto básico y avanzado.
- Proyectos y pliegos licitatorios.
- Estudio y preparación de licitaciones.
- Proyectos ejecutivos (Ingeniería hidráulica sanitaria y estructural)
- Modelación en régimen permanente e impermanente de conducciones.
- Proyecto Constructivo. Ingeniería de detalle y constructiva.
- Dirección/Inspección de obras.
- Especificaciones para la compra de equipamiento.



# SERVICIOS



Las tareas del área Ingeniería Hidráulica-Sanitaria, en las que IDEAR se especializa son las siguientes:

- Definición de necesidades de automatización de sistemas.
- Coordinación con contratista para adquisición y montaje de equipos.
- Definición de programas de muestreo.
- Coordinación pruebas hidráulicas.
- Puesta en marcha de sistemas.
- Desarrollo de muestreos y ensayos de calidad para recepción definitiva de obra.
- Proyecto de Optimización y rehabilitación de obras de saneamiento existentes.
- Monitoreo y seguimiento de Plantas de tratamiento en funcionamiento.
- Estudios de Impacto ambiental de obras de saneamiento en general.
- Planes de cumplimiento ambiental etapa operación.

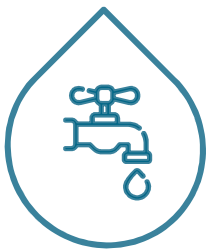
# Rubro: EFLUENTES



- Redes de recolección de desagüe cloacal.
- Plantas depuradoras de efluentes cloacales y efluentes industriales.
- Obras complementarias: casa química y desinfección, redes internas, edificios de control y laboratorio.
- Planta de tratamiento y deshidratación de barros.
- Obras de descarga.



# Rubro: AGUA POTABLE



- Obras de toma y captación.
  - Plantas potabilizadoras (fuente superficial y subterránea).
  - Obras complementarias: casa química y desinfección, redes internas, edificios de control y laboratorio.
  - Planta de tratamiento y deshidratación de barros.
- Obras de descarga.
- Estaciones de bombeo.
  - Obras de conducción (Acueductos)
  - Sistemas de protección régimen impermanente.
  - Redes de distribución de agua potable (simple y doble red).

# PRODUCTO

## PLANTAS DE REMOCIÓN BIOLÓGICA DE HIERRO Y MANGANESO



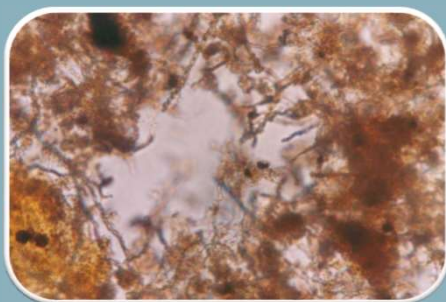
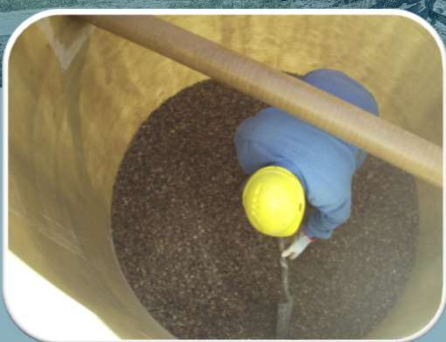
Entre los objetivos de IDEAR se encuentra el de comercializar Plantas Potabilizadoras mediante tecnologías apropiadas e innovadoras. En particular en aplicaciones de tratamiento de aguas subterráneas con hierro y manganeso. EL proceso es el resultado del proyecto de investigación y desarrollo (I+D) llevado adelante en el Centro de Ingeniería Sanitaria, Facultad de Ciencias Exactas, Ingeniería y Agrimensura de la Universidad Nacional de Rosario.

El **Proceso BioCIS-UNR®** es un sistema para remover hierro y manganeso del agua subterránea, que utiliza la tecnología de la biooxidación, sin el agregado de productos químicos.





# PROCESO BioCIS-UNR®



Remoción biológica  
de hierro y  
manganeso



Diseño, provisión y  
puesta en marcha de  
plantas potabilizadoras  
modulares: aireación +  
filtración biológica.



Transformación y  
optimización de plantas  
existentes.



Controles operativos y  
de calidad de agua.



## NUESTROS CLIENTES



- Aguas Santafesinas S.A.
- Aguas de Corrientes S.A.
- Subsecretaría de Servicios Públicos de la Provincia de Chubut
- Servicios Públicos Sociedad del Estado. Gobierno de la Provincia de Santa Cruz
- Federación Nacional de Coop. de Agua Potable y Otros Servicios Públicos Ltda.
- Cooperativa CODESELT Las Toscas Ltda.
- Cooperativa de Electricidad de Coronel Moldes Ltda.
- Cooperativa de Servicios Públicos, Sociales y Vivienda de Avellaneda
- Cooperativa Provisión Agua Potable, Viviendas y Otros Servicios Oriente Ltda.
- Cooperativa COTELVO Villa Ocampo Ltda.
- Cooperativa CEL Lezama Ltda.
- Cooperativa COLIAPO Florencia Ltda.
- Cooperativa de Servicios y Obras Públicas de Puan Ltda.
- Cooperativa de Provisión de Agua Potable de Villa Cañas Ltda.
- Cooperativa de Recreo Centro
- Cooperativa de Agua Potable y Otros Ss. Pcos. de Chañar Ladeado Ltda.
- Municipalidad de Libertador San Martín
- Municipalidad de Monte Vera





## NUESTROS CLIENTES



- LTM Servicios de Ingeniería
- MEM Ingeniería S.A.
- Ginsa S.A.
- Fernández Gustavo y Bosio Mario Sociedad Simple
- JCR S.A.
- Pecam S.A.
- Rovella Carranza S.A.
- Rosental – Rossetti Desarrollos Urbanos S.A.
- UTE Proyección Electroluz S.R.L., JCR S.A. Constructora
- UTE Cocyar S.A., Proyección Electroluz S.R.L., Constructora Pilatti S.A.
- UTE Brajkovic S.A.I., Pecam S.A.
- UTE Riva SAIICFA., Burgwardt y Cía SAIC y AG
- UTE Supercemento SAIC, Rovella Carranza SA
- Constructora PROAS Ingeniería S.R.L.
- Constructora Pablo Romero S.A.
- Einschlag Construcciones S.A.
- Industrias John Deere Argentina S.A.
- Molinos Cañuelas S.A.
- Swift Armour Argentina S.A.
- Celulosa Argentina S.A.
- Petrolera El Trébol S.A.



Ingeniería de Aguas Rosario S.A.

## NUESTRO STAFF



### **Planta permanente**

M. Sc. Ing. Rubén G. Fernández (Director)  
Dra. Ing. Virginia A. Pacini (Directora Suplente)  
Ing. Luis M. Stecca  
Ing. Evangelina Pugnali  
Ing. Javier Dallacasa  
Ing. Paolo Giuliano  
Ing. Carla Murillo  
Ing. Danilo Gómez  
Ing. Marianela Flamini  
Ing. María Florencia Maza  
Ing. David Enguelberg  
Ing. Francisco Matera  
Lic. Adm. Empresas Mónica Balbontín



### **Colaboradores**

M. Sc. Ing. Jorge Durán  
Ing. Gonzalo Garibay  
CPN Juan Carlos Carugno  
CPN Juan D'Amor



# MEDIOS DE CONTACTO



Escaneá para  
conocernos más



Riobamba 29 bis  
Rosario, Santa Fe



[idearsarosario@gmail.com](mailto:idearsarosario@gmail.com)



[ingenieriadeaguasrosario](https://www.instagram.com/ingenieriadeaguasrosario)



[www.idearsa.com.ar](http://www.idearsa.com.ar)



[www.linkedin.com/in/idearsa/](https://www.linkedin.com/in/idearsa/)



+549 341 3109631